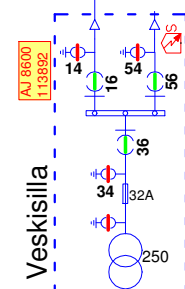
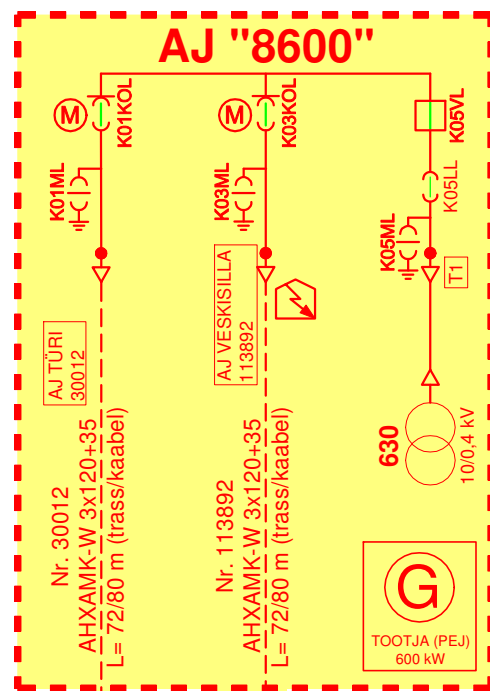
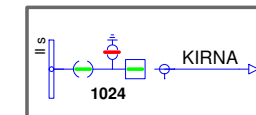


TÜRI 110/35/10 kV



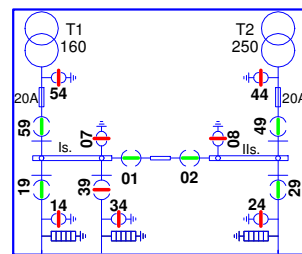
Türi-Alliku



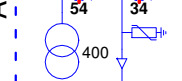
Mõnnaku LP



Eero



Argo



Mutri



Oriku



Jõeapargi



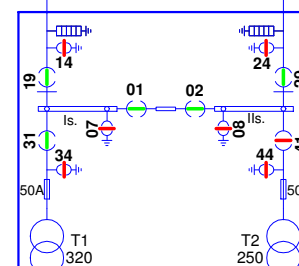
Hundi



Kohvi LP



Kohvi



Reinu



Tableti



Kirna



Poaka



POAKA LP



Käiso



Kangru



Mõnnaku



Maie



Apollo




Sipelga



ID\_1290625 Kolla AJ mikrotootja

Teostas:	Jana Malki	Nimetus:	TÜRI 110/35/10 kV - Kirna	Skeemilehe nr:	TYR-1024
Käidukorraldaja(-d):	Rauno Valamaa	Käidupiirkonna nimi(-ed):	Türi	Kuupäev:	10.04.2017

Projekt:		Käärupõllu päikeseelektrijaama liitumine elektrivõrguga Türi-Alliku küla, Türi vald, Järvamaa			Tellija:		Elektrilevi OÜ		
Joonis:		10 kV elektrivõrgu skeem			Joonise nr:		LP5132-2		
<div> <b>CONNECTO</b></div> <div>AS Connecto Eesti Registrikood: 10722319 Tuisu tn 19, 11314 Tallinn tel. 606 3100, faks 606 3101</div>		Projekteeris	M. Reiter	14.05.2018	Mõõtkava			Leht	Lehti
		Kontrollis	A. Kivisild						
							Staadium	TP	1